



Tubul CorePro LED Universal T8



CorePro LEDtube UN 1500mm HO 23W840 T8

Noul tub Philips CorePro LED Universal T8 simplifică proiectul dvs. de iluminat. Nu mai trebuie să acordați atenție tehnologiei balastului: un design unic permite montarea directă a tubului Philips CorePro LED Universal T8 în corpurile de iluminat care funcționează fie pe balasturi electromagnetice, fie pe balasturi electronice cu înaltă frecvență, fie cu conexiune directă la rețeaua de alimentare. Este foarte ușor de folosit și nu veți mai avea nevoie să păstrați stocuri duble de produse! Ușor de instalat, fiabil și absolut sigur, tubul Philips CorePro LED Universal T8 este alternativa ideală la tuburile fluorescente standard pentru reduceri a consumului de energie și o investiție mai mică.

Catalog de date

| General Information | |
|----------------------------------|-----------------------------------|
| Baza elementului de fixare | G13 [Medium Bi-Pin Fluorescent] |
| În conformitate cu UE RoHS | Da |
| Durată de viață nominală (nom.) | 30000 h |
| Ciclu comutare pornit/oprit | 50000X |
| Referință de măsurare a fluxului | Sphere |

| Light Technical | |
|--|-----------------------|
| Cod culoare | 840 [CCT de 4000 K] |
| Unghi de distribuție luminoasă (nom.) | 240° |
| Flux luminos (nom.) | 2700 lm |
| Denumirea culorii | Alb rece (CW) |
| Temperatură de culoare corelată (nom.) | 4000 K |
| Randament luminos (nominal) (nom.) | 117,00 lm/W |
| Consistență culori | <6 |
| Indice de redare a culorii (nom.) | 80 |

| | |
|--|------|
| Factorul de menținere a fluxului luminos al lămpii la sfârșitul duratei de viață nominală (nom.) | 70 % |
|--|------|

| Operating and Electrical | |
|---|------------------------|
| Frecvență de intrare | De la 50 până la 60 Hz |
| Putere consumată (W) (Nom) | 23 W |
| Curent lămpă (nom.) | 130 mA |
| Timp de pornire (nom.) | 0,5 s |
| Timp de încălzire până la 60% lumină (nom.) | 0,5 s |
| Factor de putere (nom.) | 0,9 |
| Tensiune (nom.) | 220-240 V |

| Temperature | |
|------------------|--------|
| T-Ambient (max.) | 45 °C |
| T-Ambient (min.) | -20 °C |

Tubul CorePro LED Universal T8

| | |
|-----------------------|--------|
| T-Storage (max.) | 65 °C |
| T-Storage (min.) | -40 °C |
| Maximum T-case (nom.) | 60 °C |

Controls and Dimming

| | |
|------------------------------------|----|
| Cu reglarea intensității luminoase | Nu |
|------------------------------------|----|

Mechanical and Housing

| | |
|----------------|------------------|
| Finisaj bec | Mat |
| Material bec | Glass |
| Lungime produs | 1500 mm |
| Formă bec | Tub, capăt dublu |

Approval and Application

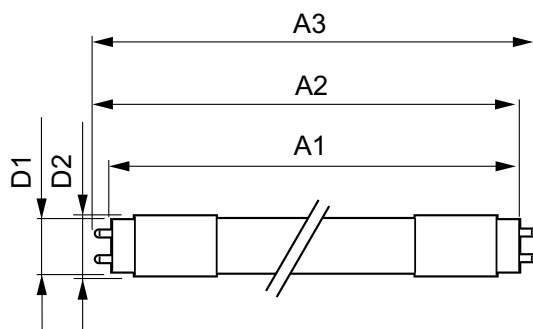
| | |
|-------------------------------|-----|
| Clasă de eficiență energetică | E |
| Produs eficient energetic | Yes |

| | |
|------------------------------|--|
| Mărci de omologare | Conformitate RoHS TUV Marcaj CE KEMA Keur certificate |
| Consum de energie kWh/1000 h | 23 kWh |
| Număr de înregistrare EPREL | 403584 |

Product Data

| | |
|--------------------------------------|---|
| Cod complet produs | 871869680174100 |
| Nume comandă produs | CorePro LEDtube UN 1500mm HO 23W840 T8 |
| EAN/UPC – Produs | 8718696801741 |
| Cod de comandă | 80174100 |
| Numărător SAP – Cantitate per pachet | 1 |
| Numărător SAP – Pachete per exterior | 10 |
| Material SAP | 929001869602 |

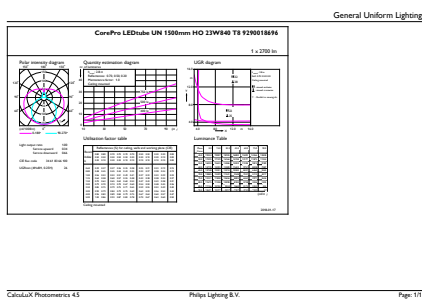
Cote



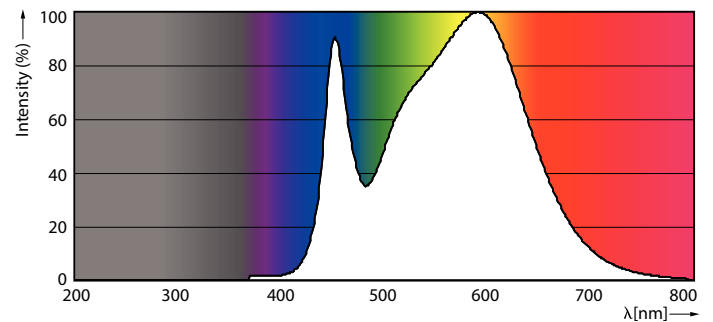
CorePro LEDtube UN 1500mm HO 23W840 T8

| Product | D1 | D2 | A1 | A2 | A3 |
|---|---------|-------|---------|-----------|-----------|
| CorePro LEDtube UN 1500mm HO 23W840 T8 | 27,9 mm | 28 mm | 1500 mm | 1505,9 mm | 1514,2 mm |

Date fotometrice



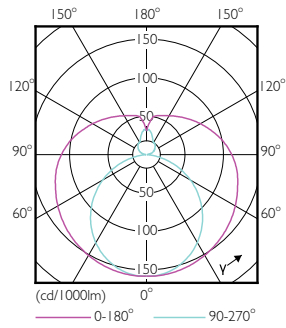
23W G13 840 4000K



18W G13

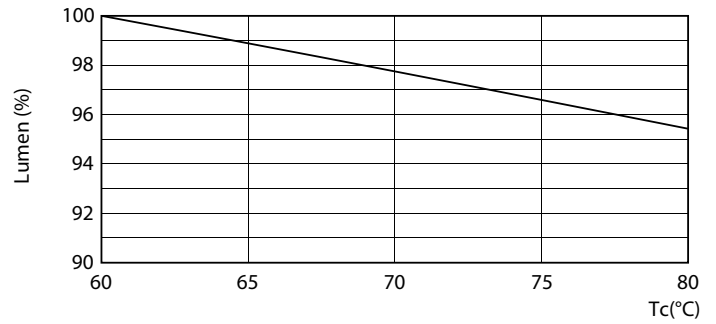
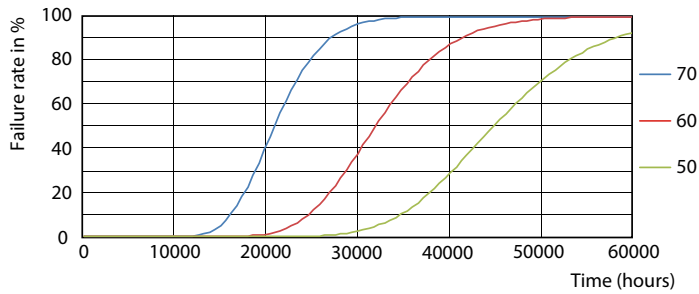
Tubul CorePro LED Universal T8

Date fotometrice



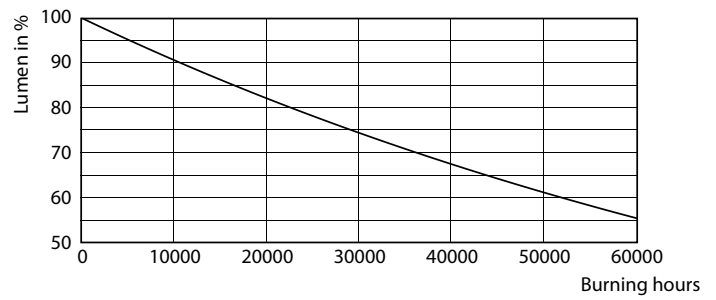
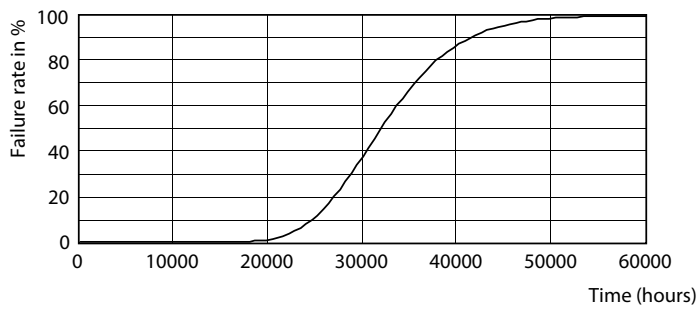
18W G13 830 3000K

Durață de viață



LEDtube COR SLR 23W 30K FailureRate-LED-LED

LEDtube COR SLR 23W 30K LumenVsTc-LMP-LMP

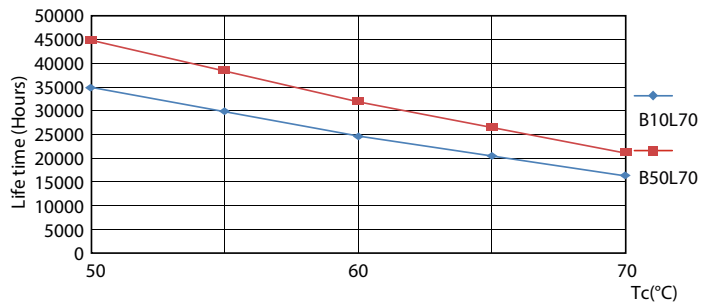


18W G13

18W G13

Tubul CorePro LED Universal T8

Durată de viață



LEDtube COR SLR 23W 30K LifetimeVsTc-LED-LED

